



مشاوره تحصیلی هیوا

تخصصی ترین سایت مشاوره کشور

مشاوره تخصصی ثبت نام مدارس ، برنامه ریزی درسی و آمادگی
برای امتحانات مدارس

برای ورود به صفحه مشاوره مدارس کلیک کنید

برای ورود به صفحه نمونه سوالات امتحانی کلیک کنید

تماس با مشاور تحصیلی مدارس

۹۰۹۹۰۷۱۷۸۹



تماس از تلفن ثابت

به نام خدا

هیوا تخصصی تر آیین مشاوره مشاوره کشور

نام و نام خانوادگی:

نام درس: اقتصاد

اداره کل آموزش و پرورش استان هرمزگان

نام دبیر: محمد پاینده

تاریخ امتحان: ۹۹/۱۰/۲۳

مدیریت آموزش و پرورش شهرستان قشم

امتحان نوبت اول

تعداد صفحات: ۳

دبیرستان نمونه دولتی خوارزمی (متوسطه دوره دوم)

پایه: دهم انسانی

مدت امتحان: ۸۰ دقیقه

نمره به عدد:	نمره به حروف:	نمره به عدد:	نمره به حروف:
تاریخ تصحیح	نام و امضای دبیر	تاریخ تصحیح	نام و امضای دبیر

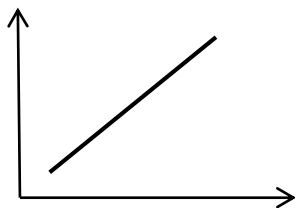
۱) در تمام قیمت های بالاتر از قیمت تعادلی وجود دارد. در تمام قیمت های کمتر از قیمت تعادلی وجود دارد. ۰/۲۵

(ب) مازاد تقاضا - کمبود عرضه

(الف) مازاد عرضه - کمبود تقاضا

(د) مازاد عرضه - مازاد تقاضا

(ج) کمبود عرضه - کمبود تقاضا



۲) منحنی رو به رو، منحنی است. ۰/۲۵

(الف) عرضه (ب) تقاضا (ج) تعادل (د) تقاضا و تعادل

۳) مهمترین عامل برای هماهنگی منابع کمیاب ۰/۲۵

(الف) سرمایه مالی (ب) کارآفرین (ج) نیروی انسانی (د) سرمایه فیزیکی

۴) پولی را تصور کنید که به یک چاه عمیق افتاده است و دیگر قابل دسترس نیست، این موضوع چه مفهوم اقتصادی را به یادتان می آورد؟ ۰/۲۵

(الف) هزینه فرصت (ب) هزینه های در رفته (ج) هزینه آشکار (د) هزینه پنهان

۵) در کدام یک از انواع مالیات ها، کالاها و خدمات واسطه ای از پرداخت از معاف هستند؟ ۰/۲۵

(الف) عوارض گمرکی (ب) مالیات بر ارزش افزوده (ج) مالیات بر مصرف (د) مالیات بر صادرات و واردات

۶) زیر عبارت مناسب در جملات زیر خط بکشید: ۰/۷۵

(الف) دولت برای شرکت ها قوانینی دارد تا به مالکان / سرمایه گذاران اطمینان بدهد و کمک کند تا فریب نخورند.

(ب) بینش / ابتکار عمل کارآفرین یعنی بتواند با جمع کردن عوامل مختلف در کنار هم، کالا یا خدمتی را تولید کند.

(ج) مهم ترین نوع مالیات بر دارایی / درآمد، مالیات بر ارث است که از اموال و دارایی های باقی مانده شخص فوت شده، دریافت می شود.

۷) در یک شرکت سهامی تعداد ۵۰/۰۰۰ سهم تقسیم شده است که ارزش هر سهم ۲۰/۰۰۰ تومان می باشد؛

اگر فردی ۵/۰۰۰ سهم شرکت را خریداری کند آن وقت:

الف- سهم مالکیت این فرد چند درصد است؟ ۰/۵

ب- میزان سرمایه این فرد در شرکت چند تومان است؟ ۰/۵

۸) کارآفرین چه کسی است و دو ویژگی های یک کارآفرین را فقط نام ببرید؟ ۱/۵

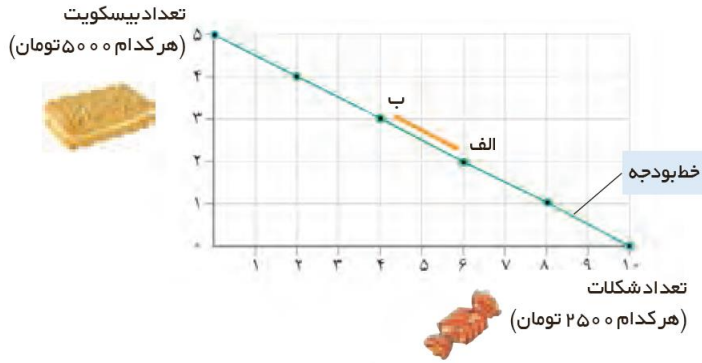
۹) نحوه اداره تعاونی ها چگونه است؟ ۱

۱۰) مزایای کسب و کار شخصی را بنویسید؟ ذکر سه مورد ۱/۵

www.Heyvagroup.com

۱۱) اگر با ۲۵ هزار تومان، روی خط بودجه باشید آیا می‌توانید ۶ شکلات و ۳ بیسکویت بخرید؟ چرا؟ ۱

هیوا تخصصی ترین

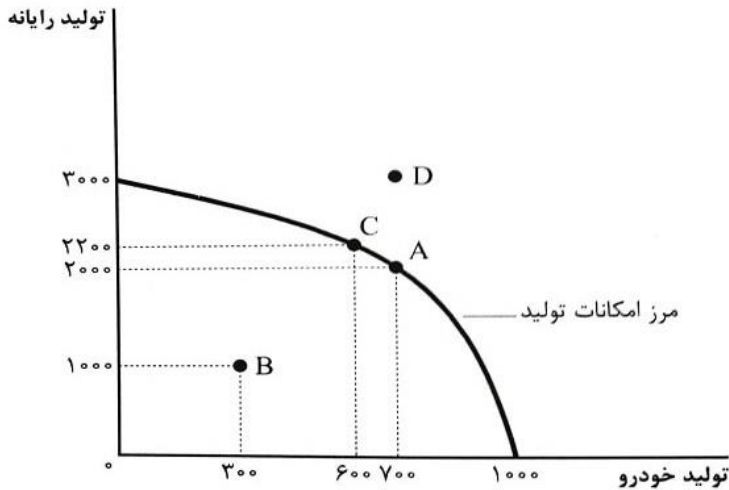


۱۲) هزینه فرصت را تعریف کنید؟ و چرا معمولاً از دید ما پنهان است و آن را به حساب نمی‌آوریم؟ ۱/۵

۱۳) مرز امکانات تولید در شکل زیر برای دو کالا داده شده است. به سوالات زیر پاسخ دهید: ۲

الف) کارایی یا ناکارایی نقاط A و B و D را بیان کرده و دلیل آن را بیان نمایید.

ب) با حرکت از نقطه A به نقطه C چقدر تغییر در تولید هر دو کالا داریم؟ هزینه فرصت اینجا چیست؟



تعداد	قیمت
۱۲۰	۱۰۰
۱۰۰	۱۵۰
۸۰	۲۰۰
۶۰	۲۵۰
۴۰	۳۰۰
-	۴۰۰

۱۴) جدول رو به رو مربوط به کدام قانون در بازار می‌باشد؟ چرا؟ ۱/۵

۱۵) مشخص کنید نوع ارتباط بین کالاهای زیر، جانشینی است یا مکمل بودن؟ ۱/۵

چای و شکر ماشین و بنزین برنج ایرانی و برنج هندی

ماشین و لاستیک گوشت قرمز و گوشت سفید کاغذ و کتاب

۱۶) اصطلاحات زیر را تعریف کنید. ۲

الف- بازار:

ب- کالای عمومی:

۱۷) دو هدف اصلی دولت از گرفتن مالیات را بنویسید. ۱

هیوا تخصصی ترین سایت مشاوره کشور

۱۸) چرا دولت نباید تمام درآمدهای خود را از فروش دارایی های کشور مانند نفت به دست بیاورند؟ ۱

۱۹) با توجه با اطلاعات ارائه شده در جدول زیر، نتیجه عملکرد سالانه یک بنگاه اقتصادی با ۵ کارمند و تولید سالانه ۲۰۰۰ دستگاه هر یک

به ارزش ۱۵۰/۰۰۰ تومان را محاسبه کنید: ۱/۵

۱	اجاره ماهانه کارگاه	۵۰۰/۰۰۰ تومان
۲	حقوق ماهانه هر فرد معادل	۸۰۰/۰۰۰ تومان
۳	هزینه خرید مواد اولیه مورد نیاز سالانه	۷/۰۰۰/۰۰۰ تومان
۴	هزینه استهلاک سالانه	۱۵ درصد حقوق سالانه کارمندان

